

KOMFORT

REGELUNG

EINFACH INTELLIGENT GEREGELT

» ISYteq **REGELUNG** FÜR ZENTRALLÜFTUNGSGERÄTE



EINFACH

EINFACHE BEDIENUNG
Moderne Oberfläche und nutzbar für PC, Tablet oder Handy

FLEXIBLE ANBINDUNG
Mehrere Standardprotokolle und Schnittstellen für die Anbindung an eine externe Gebäudeautomation

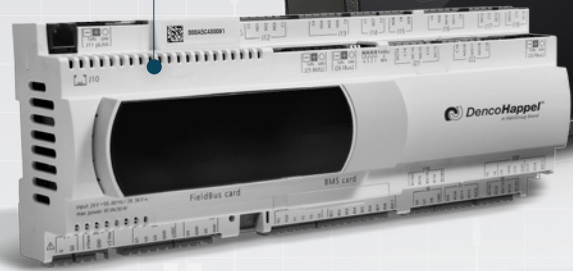
FLEXIBEL

VERLÄSSLICHKEIT
Langlebigkeit und hohe Verfügbarkeit

HOHE ANPASSUNGSFÄHIGKEIT
System passt sich Umgebungen und Aufgaben an



EINFACHE SYSTEMINTEGRATION
Einfache Montage und reibungsloser Anschluss



SCHNELLE INBETRIEBNAHME
Auslieferung vormontiert, verdrahtet, voreingestellt, getestet und in Betrieb genommen

PRÄZISE

GENAUE STEUERUNG UND REGELUNG
Zentral und dezentral

INTELLIGENT

WAS WIRKLICH ZÄHLT. **BEDARFSGERECHTE, KOMFORTABLE GEBÄUDEKLIMATISIERUNG.**

Für Investoren, Anlagenbauer, Planer und Architekten ist der energetische Zustand eines Gebäudes von erheblicher Bedeutung. Die Gebäudetechnik spielt dabei eine tragende Rolle. Denn der Anteil von Gebäuden am Weltenergieverbrauch beträgt rund 40 Prozent. Für eine nachhaltige und effiziente Lösung ist eine bedarfsgesteuerte Technik in Gebäuden essentiell.

Dazu gehört insbesondere eine optimale und flexible Luftbehandlung. Ob Winter oder Sommer, ob ein Großraumbüro voller Menschen oder ein nur teilweise genutzter Besprechungsraum – die Luft- und Klimatechnik muss sich ganz individuell auf die jeweilige Umgebung einstellen. Das gelingt nur mit einer intelligenten, vernetzten Regelung. Damit werden nicht nur unnötige Kosten und die Verschwendung von Energie vermieden. Eine präzise Hard- und Software führt zu einem angenehmen, stets passenden Raumklima.








- ▶ **DAS REGELUNGS-SYSTEM ISYteq VEREINT INNOVATIVE TECHNOLOGIE MIT EINFACHER BEDIENUNG.**



INNOVATIVE TECHNOLOGIE MIT INTUITIVER BEDIENUNG.

Das Regelungssystem ISYteq vereint innovative Technologie mit einfacher Bedienung. **Der Komfort macht sich nicht nur bei der unkomplizierten und zeitsparenden Inbetriebnahme bemerkbar, sondern auch bei der intuitiven Handhabung.** Die DencoHappel Zentrallüftungsgeräte mit ihren optimierten Komponenten und der vorkonfigurierten Regelung sind dafür geschaffen, jeden Kunden bereits ab Werk mit einem zuverlässigen und passenden Ausrüstungszustand zu bedienen.

KERNFUNKTIONEN

-  Temperatur/Volumenstrom/
Druck-Regelung
-  Feuchte-
regelung
-  Energierück-
gewinnung

-  Mischluftklappenregelung
energieoptimiert
-  Heizen mit PWW, Elektroheizung,
Frostschutz luft- und wasserseitig,
Kühlen mit PKW, Verdampfer-/
Verflüssigereinheit

-  Überwachungs-
funktion
-  Kommunikation
und Anbindung
an Modbus
und BACnet





Kommunikation verbindet – eine einfache Verknüpfung der Geräte

Die DencoHappel Zentrallüftungsgeräte können mit der ISYteq Regelung ausgerüstet werden. Dies ermöglicht eine einfache Verknüpfung aller Geräte untereinander. Über das Bediendisplay als auch über andere Smart-Devices lassen sich alle aktuellen Anlagenparameter und Einstellungen anzeigen und anpassen. Dabei können sich drei Nutzer gleichzeitig aufschalten.

Alle
DencoHappel
Zentrallüftungs-
geräte können mit
der ISYteq Regelung
ausgerüstet
werden.



SO EINFACH KANN ES LOSGEHEN – EFFIZIENT UND INTELLIGENT



MASSGESCHNEIDERTE VORKONFIGURATION

Mit der ISYteq Regelung für Zentrallüftungsgeräte gibt es keine zeitraubende Suche nach der maßgeschneiderten Lösung. Diese ist bereits durch die Vorkonfiguration vorhanden. Das all-inclusive-Prinzip macht ein aufwändiges, modulares Konfigurieren überflüssig.

Die Regelung ist einfach zu montieren, anzuschließen und zu bedienen. Dadurch ist eine praktische und maßgeschneiderte Lösung für alle Seiten gefunden: Kunden, Planer, Service und Benutzer. Ob mit dem Touch-Bediengerät oder mittels einem einfachen USB-Zugang und einem externen Notebook – die Zentrallüftungsgeräte lassen sich immer optimal über eine integrierte Web-Oberfläche an die gewünschten Funktionalitäten anpassen.

ANBINDUNG AN DIE GEBÄUDEAUTOMATION

Für die Aufschaltung auf eine externe Gebäudeautomation stehen mehrere offene Protokolle standardmäßig zur Verfügung. Die beiden Schnittstellen BACnet und Modbus immer als Standard integriert und müssen nicht und müssen nicht durch Zusatzmodule ergänzt werden. Dies ermöglicht eine einfache und kosteneffiziente Integration in die Gebäudeautomation. Zur Einbindung in ein lokales Netzwerk (LAN) eignet sich die Ethernet-Schnittstelle mit integriertem Webserver. Diese macht einen sehr einfachen und übersichtlichen Zugriff über den PC, ein Tablet oder Smartphone möglich.

SCHNELLE INBETRIEBNAHME

Die Geräte werden vor Auslieferung werksseitig vormontiert, verdrahtet, voreingestellt, getestet und in Betrieb genommen. Somit ist die Regelung bereits im Werk anlagen-spezifisch und kundenindividuell vorkonfiguriert. Dafür werden ein moderner Prüfstand sowie ein Software-Konfigurator zur kunden-spezifischen Programmierung eingesetzt. Dies garantiert eine fehlerfreie Funktion und Prüfung nach den gültigen EN-Normen. Voreingestellte Parameter mit sinnvoll hinterlegten Grenzwerten machen die Regelung sofort einsatzbereit und minimieren die Inbetriebnahme-Zeit. Vom Betreiber können die gewünschten Schaltzeiten und Sollwerte bei Bedarf jederzeit angepasst werden.

SO KOMFORTABEL IST DIE NUTZUNG – UNKOMPLIZIERT UND SICHER

EINFACHE BEDIENUNG

Alle ISYteq Regler können in einem Ethernet LAN über eine Web-Oberfläche mit anderen ISYteq Reglern aus der DencoHappel-Familie verknüpft werden. Somit erfolgt die Bedienung für den Kunden entweder über das Touch-Display oder über ein eigenes Gerät. Notebook, Tablet oder Handy können entweder über den Ethernet-Port angeschlossen werden oder sich im gleichen LAN Netzwerk verbinden. Dank des vorhandenen Web-Servers kann die Applikation mit jedem Gerät einfach im Browser aufgerufen werden. Diese ist dann identisch mit der Abbildung auf dem Touch-Display.

LEICHTER ZUGRIFF

Dank der zwei integrierten USB-Ports kann die Soft- oder Firmware des Reglers einfach per USB-Stick aktualisiert werden. Auch kunden-spezifische Applikationen lassen sich einfach per USB laden. Der zweite USB-Port kann dazu verwendet werden, ein Notebook anzuschließen und Daten herunterzuladen wie z.B. Konfigurationsdaten oder auch die Datenaufzeichnung (Historische Daten). Der DencoHappel Service bietet die Möglichkeit, aus der Ferne und unabhängig vom Firmennetzwerk auf die Anlage zuzugreifen, um eine Fehlerermittlung oder eine Langzeitüberwachung durchzuführen.

DATENAUFZEICHNUNG UND ALARMMANAGEMENT

Sowohl eine Live-Daten Anzeige als auch eine historische Datenaufzeichnung ermöglichen es, dem Service und dem Kunden das Verhalten der Anlage zu analysieren und den Anlagenbetrieb falls nötig zu optimieren. Dank eines Alarmmanagements werden umfangreiche Messwerte erfasst, laufend überprüft und abgeglichen. Spricht eine der Überwachungseinrichtungen an, erscheint auf dem Touch-Display eine gestaffelt farbliche Signalisierung und als Text die entsprechende Meldung. Die letzten 1024 Alarme werden nach der Reihenfolge ihres Auftretens in einer Liste gespeichert. Diese werden mit Datum und Uhrzeit angezeigt.



EINE MODERNE UND INTUITIVE OBERFLÄCHE FÜR IHR INDIVIDUELLES PROFIL.

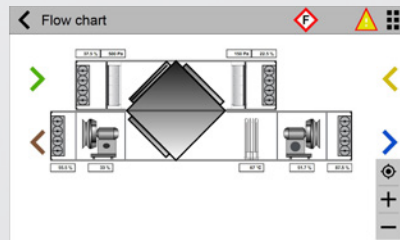
EIGENES PROFIL FÜR UNTERSCHIEDLICHE BETRIEBSZUSTÄNDE UND ZEITPROGRAMM

Der Nutzer kann zwischen 4 Funktionsprofilen wählen. So lassen sich schnell Sollwertvorgaben und Schaltzeiten anpassen oder aktuelle Istwerte und Meldungen im Display verständlich visualisieren.

Die Einstellung des Wochenprogrammes, Sonderschalttage oder ein spezielles Ferienprogramm ist einfach möglich.

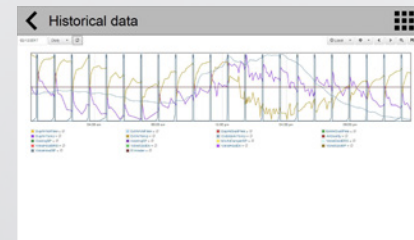
FLIESSBILD

Grafische Darstellung der Anlage mit allen Sensoren und Aktoren. Der Bildschirm ist dynamisch aufgebaut, so dass nur die Aggregate angezeigt werden, die entsprechend der Anlagenkonfiguration vorhanden sind.



Fließbild

- Anlagewerte werden im Bild automatisch aktualisiert
- Anzeige aller Messwerte, Sensorzustände und Schaltzustand aller Antriebe
- Manueller Betrieb einzelner Antriebe
- Zustand der Filterüberwachung
- Fehler quittieren mit entsprechender Bedienberechtigung



Historische Daten

ALARMMANAGEMENT UND HISTORISCHE DATENAUFZEICHNUNG

Trenddarstellung zum Analysieren und Optimieren des Anlagenbetriebs. Es gibt sowohl die Möglichkeit sich „Live Daten“ anzusehen als auch „Historische Daten“. Dafür werden auswählbare Sensorwerte und Funktionsänderungen über bestimmte selektierbare Zeiträume überwacht und gespeichert.



Vollgraphische Visualisierung der Geräte und Funktionen

Über die Bedienebene auf dem neuen, attraktivem 7" Touchdisplay, greift der Nutzer direkt auf alle wichtigen Funktionalitäten zu.

Der Betriebszustand kann durch die Visualisierung aktueller Anlageninformationen wie z.B. Fühler-, Signal und Sollwerte mit einem Blick nachvollzogen werden. Durch die Möglichkeit der Trenddarstellung und -aufzeichnung lassen sich vollständige Betriebszyklen im Liniendiagramm einfach darstellen – so ist auch jederzeit eine Anlagenoptimierung bequem möglich.

Umfangreiche Messwerte werden erfasst, laufend überprüft, abgeglichen und sichern so einen störungsfreien Betrieb. Eine farbliche Signalisierung, die entsprechende textliche Meldung sowie ein Signal kennzeichnen eine mögliche Störung und leiten Informationen an die Gebäudeleittechnik weiter.



Alle
DencoHappel
Zentrallüftungs-
geräte können mit
der ISYteq Regelung
ausgerüstet
werden.



Alle DencoHappel Zentrallüftungsgeräte können mit der ISYteq Regelung ausgerüstet werden.
Dies ermöglicht eine einfache Verknüpfung aller Geräte untereinander. Umfassende Anlagenparameter und Einstellungen hat man so auf einen Blick.

Ein Gerät – eine Gruppe.

Über die universalen Ein- und Ausgänge können weitere Komponenten angeschlossen und angesteuert werden. Ebenso einfach ist es die richtige Funktion für diese zusätzlichen Ein- und Ausgänge zu konfigurieren.

Eine Gruppe mit bis zu 16

Geräten. Mit ISYteq verfügen Sie standardmäßig über einen Kommunikations-Port (BACnet IP/ MSTP) über welchen einzelne Geräte in ein Gruppennetzwerk von bis zu 16 Geräten zusammengefasst werden können. Sensor- abgleich, Master-Slave oder Stand-By sind nach Bedarf konfigurierbar.

Schnittstellen zur Gebäude-

leittechnik. ISYteq lässt sich einfach und problemlos an das Gebäude-Automatisierungssystem anbinden. Über als Standard vorhandene BACnet IP/MSTP oder Modbus RTU/TCP Schnittstellen ist eine einfache Integration möglich.

TECHNISCHE DATEN

– ALLE SYSTEME AUF EINEN BLICK

Touch Display

- Vollgraphische Visualisierung der Gerätefunktionen und Menus
- Touch Oberfläche
- Intuitive Visualisierung
- Webserver und Touch-Bediengerät-Visualisierung identisch
- Alarmmanagement (inkl. Historie)
- Datentrends (Historisch / Live)
- Inbetriebnahme und Konfiguration über Touch-Bediengerät
- Wochenprogramm und Sonderschalttage
- Profilmanagement (4 Verschiedene) für höhere Flexibilität Nutzermanagement (mit Rechtevergabe)
- 3 Nutzer gleichzeitig aufschaltbar

Touch Display	
Typ	widerstandsfähig
Displaygröße	7"
Stromversorgung	24 VAC/DC
Hintergrundbeleuchtung	LED
Schutzart	IP66 (Vorderseite)
Betriebstemperatur	-20°C bis +70°C

Controller

- BAC-Net IP/MSTP onboard
- Modbus IP/RTU RS485 onboard
- Web-Server onboard
- 2 Ethernet-Ports onboard
- 2 USB-Ports (Slave/Host) für Software Update und Daten-Download
- Interner Speicher für Life-Datenspeicherung (COV) und Alarm-Informationen
- Echtzeitdaten bis zu einen Monat speicherbar
- Regler 24 VAC und DC
- Universal E/A's können als verschiedene Ein- oder Ausgänge konfiguriert werden
- Soft- oder Firmware Update per USB-Stick

Regler Ports	
Integrierter BMS-Port (RS485)	2 St.
Ethernet (10/100 Mbps 100-BASE TX Standard)	2 St.
Slave USB	1 St.
Host USB	1 St.
SD-Speicher	optional



EXCELLENCE IN SOLUTIONS

FläktGroup

Die FläktGroup ist der neue europäische Marktführer für energieeffiziente Luftbehandlungslösungen mit Sitz in Herne. Durch den Zusammenschluss der Firmen DencoHappel und Fläkt Woods vereinen sich Expertise und jahrelange Erfahrung von 3600 Mitarbeitern in 65 verschiedenen Ländern. Ein einzigartiges Produktspektrum überzeugt Kunden in aller Welt mit innovativen Technologien

Die Marke DencoHappel steht für führende Technologien im Bereich Luft- und Klimatechnik, Luftfiltrierung sowie der Prozessluft-Kühlung. Mit den Premiumproduktmarken CAIRplus[®], Denco[®], MultiMAXX[®], Multi Flair[®], DencoHappel COM4, Flex-Geko[®], FireTex[®], SepTex[®] und Sahara[®] setzt DencoHappel durch seine Innovationskraft seit mehr als 100 Jahren immer wieder technologische Maßstäbe.

*Für mehr Informationen kontaktieren
Sie unsere Regionalbüros oder unsere Zentrale in Herne.*

Tel. +49 2325 468 00
sales.de@dencohappel.com
www.dencohappel.com

